

## **SKOLL-SPEZIAL- TRAINER\*INNENSCHULUNG**

**Selbstkontrolltraining für den verantwortungsbewussten Umgang mit Suchtstoffen und anderen Suchtphänomenen**

SKOLL-SPEZIAL ist ein Angebot für Menschen, die sich gezielt mit einem gesundheitsgerechten Umgang mit Alkohol auseinandersetzen möchten. Das Training wurde von der Zentralen Prüfstelle Prävention der GKV als Maßnahme nach § 20 SGB V anerkannt; die Kosten für die Teilnahme sind bei den Krankenkassen abrechenbar.

Die SKOLL-SPEZIAL-Schulung bietet die Möglichkeit, das SKOLL-SPEZIAL-Zertifikat zu erwerben. Nach erfolgreichem Abschluss der Fortbildung, auf der Grundlage des SKOLL-SPEZIAL-Handbuchs (Manual), und mit dem Nachweis des erworbenen Zertifikates ist es möglich, bei der Zentralen Prüfstelle Prävention einen eigenen SKOLL-SPEZIAL-Kurs zertifizieren zu lassen. Darüber hinaus fördern einige Jobcenter die Durchführung der Kurse.

Weitere Informationen zum Programm finden Sie unter [www.skoll.de](http://www.skoll.de)

**Teilnahmebeitrag:** 395,00 €

Im Teilnahmebeitrag sind die Kosten für das Handbuch sowie für das Trainer\*innen-Zertifikat enthalten.

Für Mitarbeiter\*innen des Caritasverbandes für die Stadt und den Landkreis Osnabrück entsprechen die Gebühren den Materialkosten.

**Anmeldeschluss:** 30.04.2021

# SKOLL-SPEZIAL Online- Trainer\*innenschulung



**SKOLL**  
**SELBSTKONTROLLTRAINING**

**Veranstalter:**

**Caritasverband für die Stadt und den Landkreis Osnabrück**

Fachambulanz für die Stadt und den Landkreis Osnabrück  
Johannisstraße 91  
49074 Osnabrück  
Sekretariat: 0541 341-404

[www.caritas-os.de](http://www.caritas-os.de)

**Anmeldung unter:**

[skoll@caritas-os.de](mailto:skoll@caritas-os.de)

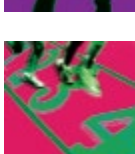
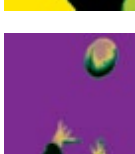
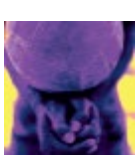
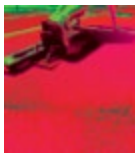
Bitte beachten Sie unsere Teilnahmebedingungen!

**Ihre Ansprechpartnerin:**

Gianna Niemeyer

Tel.: 0541 341-416

E-Mail: [GNiemeyer@caritas-os.de](mailto:GNiemeyer@caritas-os.de)



# ONLINE-FORTBILDUNG MIT PRÄSENZTAG

## SKOLL-SPEZIAL

### Trainer\*innenschulung

#### DATUM:

ONLINE: 17. - 18. Mai 2021  
PRÄSENZ: 10. Juni 2021

#### ZIELGRUPPE:

- Mitarbeitende aus Suchtberatungs- und Suchtpräventionsfachstellen

Voraussetzung: Staatlich anerkannter Berufs- oder Studienabschluss im Bereich psychosoziale Gesundheit: u.a. Psychologie, Sozialpädagogik / Sozialarbeit mit suchtspezifischen Kenntnissen und Erfahrung in Gruppenarbeit

#### ZEITPLAN:

- Montag 17.05.2021 09:30 – 16:00 Uhr
- Dienstag 18.05.2021 09:30 – 16:00 Uhr
- Donnerstag 10.06.2021 09:30 – 16:00 Uhr

#### INHALT:

Die Grundlage der Schulung ist das umfassende Arbeitshandbuch SKOLL. Bisherige Erfahrungen und Ergebnisse, sowohl aus wissenschaftlicher Sicht, als auch aus der Praxis, werden im Schulungsprogramm berücksichtigt. Die einzelnen Themenbausteine werden im Wechsel zwischen theoretischem Input, Diskussion, Ausarbeitung in Kleingruppen und Austausch im Plenum gemeinsam gestaltet. Die Schulung beinhaltet Selbsterfahrung und Rollenspiele.

Aufgrund der aktuellen Kontaktbeschränkungen findet die Trainer\*innenschulung an zwei Tagen online per ZOOM statt. Der Präsenztag findet in Osnabrück statt.

# SKOLL®

## SPEZIAL

### SELBSTKONTROLLTRAINING

Selbstkontrolltraining für den gesundheitsgerechten Umgang mit Alkohol, der Förderung des Nichtrauchens und des Gesundheitsbewusstseins

#### Teilnahmebedingungen:

Eine Stornierung bis zu 15 Kalendertagen vor Veranstaltungsbeginn ist kostenlos möglich. Bei einer Stornierung ab 14 Kalendertagen vor Veranstaltungsbeginn und bei Nichtteilnahme wird der volle Teilnahmebeitrag fällig. Es besteht die Möglichkeit, kostenfrei eine\*n Ersatzteilnehmer\*in zu benennen.

Einige Tage vor der Veranstaltung erhalten Sie den Zoom-Teilnahmelink per Mail.

Das Handbuch erhalten Sie bei der Präsenzveranstaltung im Juni.

Bitte geben Sie bei der Anmeldung folgende Daten an:

Name, Beruf, Institution, und Rechnungsadresse (privat/Arbeitgeber)

#### Referentinnen:

Franziska Ballmann  
staatlich anerkannte Sozialarbeiterin, SKOLL-/SKOLL-SPEZIAL-Lehrtrainerin

Gianna Niemeyer  
staatlich anerkannte Sozialarbeiterin, SKOLL-/SKOLL-SPEZIAL-Lehrtrainerin